

A woman with long dark hair, wearing a grey sweater and light blue jeans, is riding a pink bicycle. She is smiling and looking upwards. The background is a bright yellow wall. The bicycle is a classic diamond frame style with black tires and silver spokes. The scene is brightly lit, casting a shadow of the woman and the bicycle onto the wall.

GUIDE DE L'ÉTUDIANT

MAISON DE
L'ÉTUDIANT

ASSOCIATION DE GESTION DES SERVICES UNIVERSITAIRES D'EPINAL

ÉPINAL
2023
2024

03 29 64 14 40 - INFO@ETUDIANT-EPINAL.COM

**Votre carte bancaire gratuite⁽¹⁾
pendant toutes vos études.**
Ça se danse, non ?



**CAISSE
D'ÉPARGNE**
Grand Est Europe
Vous être utile.



@ Alex_68

quand mon banquier
m'annonce que ma carte
bancaire est gratuite⁽¹⁾

#labellevie
#offresjeunes



1.5k



324



248



Communication à caractère publicitaire et sans valeur contractuelle.

(1) Offre réservée aux 16-28 ans inclus, valable jusqu'au 31/12/2023 pour toute 1^{ère} souscription à une offre groupée de services Formule Individuelle Initial ou Confort, associée à l'ouverture d'un compte de dépôt avec la fourniture d'une carte de débit Visa Classic à contrôle de solde quasi systématique (carte de paiement à autorisation quasi systématique pour les mineurs jusqu'à 17 ans révolus) ou une carte Visa Classic (carte de paiement internationale à débit immédiat ou différé, non commercialisée auprès des mineurs), gratuite de la Formule pendant la durée du cursus scolaire sur présentation d'un justificatif annuel valide (jusqu'à 28 ans révolus), puis coût selon tarification en vigueur, renseignez-vous en agence ou sur www.caisse-epargne.fr/grand-est-europe/ (les coûts de connexion à notre site Internet selon votre fournisseur d'accès Internet). Après étude de votre dossier et sous réserve de son acceptation par la Caisse d'Épargne.

CEGEE, Banque coopérative régie par les articles L.512-85 et suivants du Code Monétaire et Financier, société anonyme à Directoire et Conseil d'Orientation et de Surveillance au capital de 681.876.700 euros - siège social à STRASBOURG (67100), 1, avenue du Rhin - 775 618 622 RCS STRASBOURG - immatriculée à l'ORIAS sous le n° 07 004 738 - Crédit photo : ©Adobestock * 06/2023

SOMMAIRE



À NOTER 5



MAISON DE L'ÉTUDIANT 7

La Maison de l'Étudiant 8
Bienvenue à Épinal 10



HÉBERGEMENT 14

Le logement universitaire à Épinal 15
Comment airt une demande de logement universitaire 16
Colocation 17
4 résidences universitaires 18
L'hébergement ponctuel 22
Les aides au logement 23-24



AIDES FINANCIÈRES 26

Bourses sur critères sociaux 27



RESTAURATION 29

Les Restos U 30-31
IZLY mode de paiement 32



VIE DU CAMPUS 33

L'Effet campus 34
Les 12 heures de l'Étudiant 36
Label "Ici on aime les étudiants" 37
Les associations étudiantes 38
Cinéma 39
Et si on sortait 42



SOCIAL et SANTÉ 44

Santé U 45
Sécurité sociale 45
Assistante sociale 45



INTERNATIONAL 47

Accueil des étudiants internationaux 48



BIBLIOTHÈQUES 50

Bmi 51
Centres de ressources et de documentation 52



ORIENTATION 53

Centre d'Information et d'Orientation 54
Servie d'Orientation et d'Insertion Professionnel 54



ET SI ON BOUGEAIT 56

Activités sportives universitaires (SUAPS) 57
Epinal ville sportive 58
Coups de coeur 61
Carte Pass communautaire 62



SOYEZ UN ECO-ÉTUDIANT 64

Trier avec le SICOVAD 65
Se déplacer 66



NUMÉROS UTILES 68

Santé 68
Administrations 68



ÉDITO DU PRÉSIDENT DE LA CAE

Chers étudiants,

Vous êtes une nouvelle fois près de 3000 à avoir fait le choix de poursuivre vos études dans l'une des quelque 75 formations d'enseignement supérieur dispensées à Epinal et son agglomération.

C'est un choix judicieux car ici tout est fait pour vous offrir des conditions d'études privilégiées et vous donner accès à de nombreux services et activités. Ce guide pratique est édité pour vous en donner les clés et la Maison de l'Étudiant est là pour vous accompagner tout au long de votre parcours et favoriser votre intégration à travers notamment les nombreuses animations de cohésion qu'elle organise telles que « Effet campus », « les Rencontres étudiants-entreprises » ou encore les « 12h de l'étudiant ».

Pour l'élu que je suis, votre choix constitue un véritable encouragement à poursuivre les nombreux efforts que la Communauté d'Agglomération d'Epinal fournit pour porter sa compétence « enseignement supérieur » et développer ainsi son attractivité. Car vous ne le savez peut-être pas, mais c'est la collectivité que je préside qui finance les activités liées à l'enseignement supérieur, à la restauration et au logement universitaire, ainsi qu'aux actions de financement et de soutien de la vie étudiante. Cela représente un budget annuel substantiel d'environ 1,5 million d'Euros.

C'est un budget conséquent et un investissement pour l'avenir du territoire. Il s'agit pour nous, de trouver la meilleure adéquation entre formation et milieu économique dans la perspective de nous doter d'une véritable stratégie de développement, comme c'est le cas par exemple pour nos deux filières d'excellence « bois/éco matériaux » ou « image et numérique ».

C'est ainsi que petit à petit Epinal est devenu un pôle d'enseignement dit de proximité qui continue à se renforcer et à se développer.

En vous souhaitant pleine réussite dans vos études, j'espère que vous en conserverez un excellent souvenir. Et quelle que soit votre trajectoire, je forme le vœu que les liens que vous tisserez ici feront de vous et pour toujours des ambassadeurs de notre territoire !

Michel Heinrich

Président de la Communauté d'Agglomération d'Epinal



Vilvolt®
Villes & villages à vélo électrique

**- 26 ans ?
30min/jour offertes !**

**épinal
la
belle image**

**COMMUNAUTÉ
D'AGGLOMÉRATION
ÉPINAL**

**Le vélo électrique en
libre-service dans votre
Agglo d'Épinal !**



**Application
à télécharger**

ÉDITO DU MAIRE

Chères étudiantes, chers étudiants,

Je vous souhaite à toutes et tous une très chaleureuse bienvenue à Épinal !

Avec près de 2900 étudiants accueillis chaque année, notre ville, 3^e pôle universitaire de Lorraine, ne cesse de se développer et nous mettons donc tout en œuvre pour favoriser le bien-être des étudiants et le bien-vivre ensemble.

Au cours de l'année à venir, vous aurez l'occasion de découvrir qu'en plus d'un accompagnement de proximité, Épinal offre aux étudiants un cadre de vie idéal pour apprendre et s'épanouir.

D'autant plus que la multiplicité d'offres d'enseignement supérieur proposée sur le territoire de la Communauté d'agglomération d'Épinal, tant au niveau de l'Université de Lorraine, des sections post-bac ou bien des écoles spécialisées, permet un brassage d'étudiants de tout horizon et tout univers. Et ce pour le plus grand plaisir de tous !

Ce guide pratique de la rentrée universitaire 2022-2023 vous donnera toutes les clefs pour réussir votre intégration à Épinal et vous intégrer pleinement durant cette année d'étude.

Peu importe que vous soyez plus orienté social, sport ou culture, ici il y a en a pour tous les goûts tant notre tissu associatif est riche ! Vous trouverez donc dans ce guide toutes les informations pratiques dont vous aurez besoin et toutes les activités que vous pourrez pratiquer à Épinal et sur le territoire de la Communauté d'agglomération.

La Maison de l'Étudiant, qui propose un large panel d'activités, sera à vos côtés durant toute cette année et pourra répondre à toutes les questions que vous vous posez sur l'organisation de votre vie étudiante.

À toutes et à tous, je vous souhaite une excellente année universitaire à Épinal ainsi qu'une pleine réussite dans tous vos projets !

Patrick Nardin
Maire d'Épinal



À NOTER

Le calendrier peut être amené à subir des modifications ...

SEPT. - OCT.

Effet Campus

programme d'accueil des nouveaux étudiants dans les établissements et dans les résidences



NOVEMBRE

Salon d'orientation E-pôle Sup

Tournoi Mario Kart
Étudiants VS Entreprises



AVRIL

12h de l'étudiant

MAI

Dossier de demande de logement universitaire

JANVIER

Un déjeuner un dimanche off
les étudiants internationaux
font découvrir leur pays et leur culture



Suivez notre actualité sur



FÉVRIER

Journées Portes ouvertes
dans les établissements
et les résidences

Rencontres
étudiants entreprise



DÉMARCHES

cvec.etudiant.gouv.fr pour régler la CVEC

BOURSES

www.crous-lorraine.fr pour votre dossier

ALLOCATION LOGEMENT

www.caf.fr pour les APL

A noter : Dans certains cas il est préférable que les parents conservent les allocations familiales. Ce sont les APL pour l'étudiant OU les allocations familiales pour les parents.



Suivez notre actualité sur



LA MAISON DE L'ÉTUDIANT EST À VOTRE DISPOSITION

pour vous aider,
vous accompagner
et répondre à toutes
vos questions.



MAISON DE L'ÉTUDIANT



www





LA MAISON DE L'ÉTUDIANT



Une équipe à votre service

Un lieu de vie

- Salle de sieste
- Billard
- Babyfoot
- Fléchettes



Des services

- Billetterie ciné (5,40 € la place)
- Pass communautaire (tarifs préférentiels pour infrastructures communautaires)
- J'peux pas j'ai job (petits boulots, stages...)
- Prêt de vélos gratuit

Des permanences

- Assistance sociale du CROUS
- Médecine universitaire
- SOIP (orientation de l'UL)



Des animations

- Soirées planétarium
- Cinéma
- Patinoire
- Jeux
- Spectacles
- Concerts
- Conférences
- Visites touristiques, d'entreprises
- Tournois sportifs
- Jeux vidéo
- Rencontres étudiants-entreprises



BIENVENUE À ÉPINAL

3^e pôle universitaire de Lorraine



3051
étudiants



20
établissements



75
formations

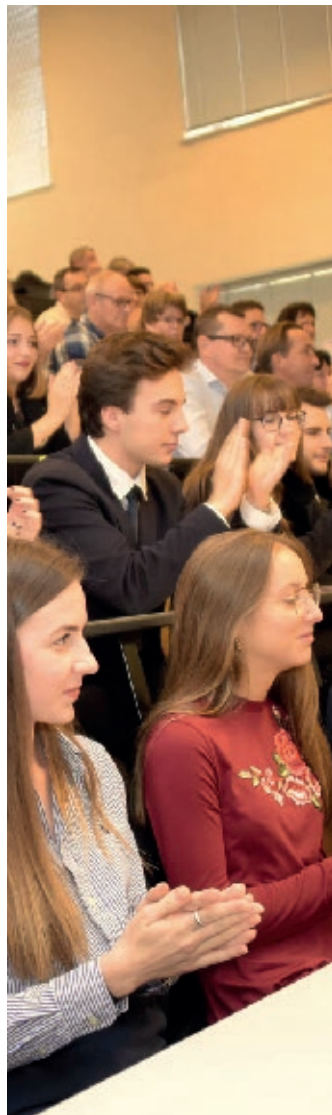
Université de Lorraine
Lycées
Centres de formation

Bac +2 à Bac +8

Classes répas, BTS, BUT, Licences,
Masters, Doctorats, DNAT,
Ingénieurs

Bibliothèques

Laboratoires
de recherche



Maison de l'Étudiant



Espace Louvière
Situé à côté du Resto'U et de
la salle de spectacles La Louvière
88000 EPINAL
03 29 64 14 40

Du lundi au vendredi : 9h - 18h
maisondeletudiant-epinal.com
info@etudiant-epinal.com

Maison de l'Étudiant Epinal



Une qualité de ville à partager

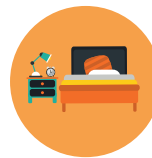


Un territoire où il fait bon étudier





HÉBERGEMENT



LOGER EN RÉSIDENCE UNIVERSITAIRE, C'EST SIMPLE !

Le logement étudiant à Epinal est géré par la Maison de l'Étudiant (il n'y a pas de CROUS)

À Épinal, le logement universitaire, c'est :

216 lits

4 résidences éligibles APL

à proximité des établissements d'enseignement, raccordées à la fibre, avec gardiennage, assistance technique, salle de sport, laverie, salles de convivialité, cuisines équipées

4 colocations

meublées, équipées (frigo, congélateur, four, micro-ondes, machine à laver, plaques induction, TV, wi-fi)

Pour TOUS les étudiants

(boursiers ou non, stagiaires, en formation professionnelle, doctorants)

TOUTE l'année

OU une nuit, une semaine, un mois (examens, concours, missions temporaires)

Tous les tarifs en détail sur maisondeletudiant-epinal.com ou au 03 29 64 14 40

Vous êtes :

Alternant

Vous ne payez pas les charges.

Stagiaire

Vous ne payez pas un mois de loyer sur une année universitaire complète.

Les services supplémentaires :

Pour vous déplacer

on vous prête gratuitement des vélos

Vous pouvez louer

- un kit linge (nettoyage inclus),
- un kit vaisselle,
- un frigo



Vous pouvez visiter nos résidences sur rendez-vous en présentiel ou en Teams ou sur maisondeletudiant-epinal.com en visite virtuelle.

Comment faire pour bénéficier d'un logement universitaire

Étape 1 (VOUS)

Télécharger le dossier sur le site maisondeletudiant-epinal.com (dès le mois de mai)

Étape 2 (VOUS)

Envoyer le dossier complété avec les pièces demandées et les frais de dossier (80 euros pour les primo-arrivants ou 40 euros pour les anciens)

Étape 3 (NOUS)

Attribution d'un logement. Envoi de l'attestation pour l'obtention du visa (étudiants internationaux) et de tous les documents à compléter pour valider le dossier.

Étape 4 (VOUS)

Confirmer le dossier en renvoyant le dossier signé, accompagné des paiements, de la caution OBLIGATOIRE...

À noter : Faire une demande auprès de Visal Action logement si vous n'avez pas de caution

Étape 5 (VOUS)

Prendre rendez-vous pour l'état des lieux d'entrée

À noter : Souscrire une assurance logement OBLIGATOIRE

LE SAVIEZ-VOUS ?

Il est tout à fait possible de bénéficier d'un logement en résidence universitaire sans être boursier.



Tout est compris. À la différence d'un appartement dans le privé, il n'y a pas de facture d'eau, de chauffage, ou d'électricité.



La résidence universitaire : une opportunité de rencontrer des étudiants d'horizons et de cultures différentes.



Il y a un côté rassurant à être logé au milieu d'autres étudiants, dans des résidences avec du personnel de nuit.



Les tarifs sont accessibles et les résidences sont à proximité des établissements.

Colocation LES JONQUILLES



T4 Jonquilles
12, allée des Jonquilles

T3 Jonquilles
18, allée des Jonquilles

T4 Jonquilles
4, allée des Jonquilles

T3 Jonquilles
2, allée des Jonquilles

À Proximité

- ENSTIB, Lycée Pierre Mendès France, Fac de sciences, INSPE, Fac de sport
- Ligne de bus au pied des immeubles



**Resto U
Campus Fibre**

Les +

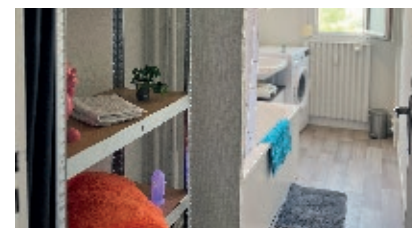
Entièrement meublés (lit, bureau, dressing, canapé, bibliothèque) et équipés (frigo, congélateur, four, micro-ondes, machine à laver, plaques induction, TV, wi-fi)

Loyers :

360 € charges comprises

Nouveau !

Allée des Jonquilles
88000 EPINAL



Résidences Universitaires

VOIVRE 1

19, rue Cendrillon
88000 EPINAL



81 lits

Chambres indiv. 11m² et 23m²
cuisines et douches à chaque étage

Chambres indiv. > 23 m²
3 chambres avec coin cuisine.
Douches communes

Chambres appartement
(2x3 chambres individuelles -
cuisine et salle de bain
partagées)

À proximité

Fac de Sciences / ENSTIB - IFSI / INSPÉ
Lycée Pierre-Mendès-France /
Fac de sport



Resto U
Campus Fibre

Accès

Bus : Ligne 4 et 1

Les +

Chambres P.M.R, salle de tennis
de table, distributeur de plats
surgelés, salle de sport

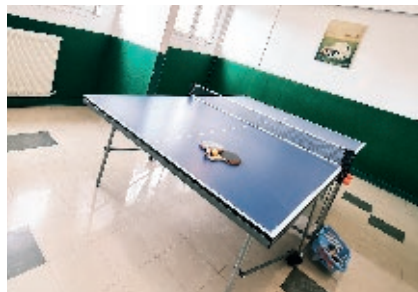
Loyers :

De 232 € à 289 € + 30 € charges

(eau, électricité, chauffage, wi-fi)

Déduction de 25 €/ mois si vous ne
pouvez pas prétendre à l'APL.

Tous les tarifs en détail sur
maisondeletudiant-epinal.com.



VOIVRE 2

37, rue Cendrillon
88000 EPINAL



52 lits

Chambres individuelles
cuisines et douches
à chaque étage

À proximité

Fac de Sciences / ENSTIB / IFSI / INSPÉ
Lycée Pierre-Mendès-France / Fac de sport



Resto U
Campus Fibre

Accès

Bus : Ligne 4 et 1

Les +

Salle de musculation

Loyers :

232 € + 30 € charges

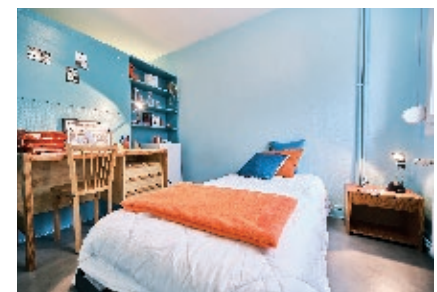
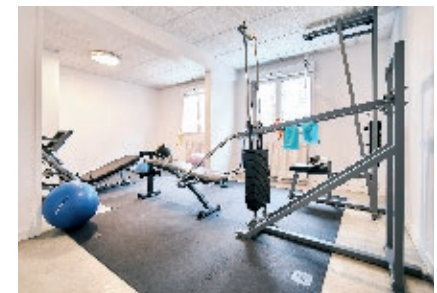
(eau, électricité, chauffage, wi-fi)
Déduction de 25 €/ mois si vous ne
pouvez pas prétendre à l'APL.

Tous les tarifs en détail sur
maisondeletudiant-epinal.com



Toutes les résidences
sont éligibles APL.

Visitez nos résidences en
virtuel sur notre site ou
prenez rendez-vous pour
visite Teams ou sur sites.



Résidences Universitaires

CLAIR MATIN

Rue du Clair Matin
88000 EPINAL



41 lits

Chambres individuelles
cuisines et douches
communes

À proximité

INSPÉ / ESAL / Fac de Droit / IFSI /
IUT Hubert-Curien / Lycée Pierre Mendès
France / Fac de sport / Fac des Sciences



Resto U
Campus Fibre

Accès

Bus : Ligne 4
10 mn à pied du centre ville

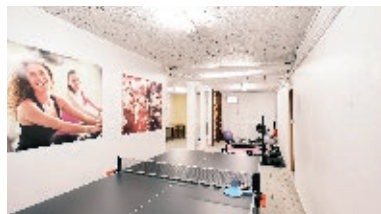
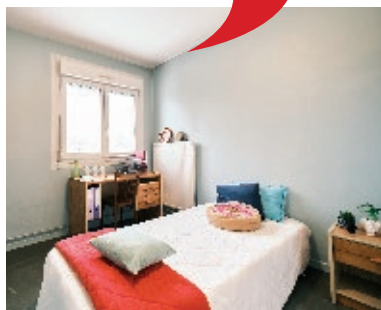
Les +

Salle de couture
pour étudiants en mode
Atelier pour les étudiants en art
Salle de sport

Loyer

charges comprises
(eau, électricité, chauffage, wifi)
232 € + 30€ charges

Les tarifs peuvent évoluer
d'une rentrée à l'autre.



Visitez nos résidences en
virtuel sur notre site ou
prenez rendez-vous pour
visite Teams ou sur sites.

LE COLOMBIER

104, faubourg d'Ambrail
88000 EPINAL



32 lits

Chambres individuelles
Salle de bains et
WC privés

À proximité

IUT Hubert-Curien / Fac de Droit ESAL /
Lycée Saint Joseph
Lycée Claude Gellée
Lycée Louis Lopicque



Resto U et Cafétéria
de la Louvière

Accès

Bus : Ligne 3
5 mn à pied du centre-ville

Les +

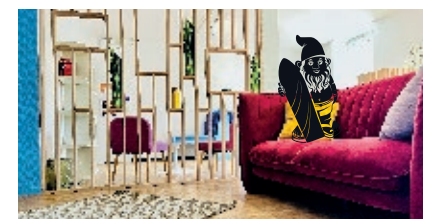
Chambres équipées chacune
d'une salle de bain et WC.

Loyers:

charges comprises
(eau, électricité, chauffage, wifi)

De 241 € à 281 € + 30 € charges
(après déduction APL)

Les tarifs peuvent évoluer
d'une rentrée à l'autre.



Visitez nos résidences en
virtuel sur notre site ou
prenez rendez-vous pour
visite Teams ou sur sites.

Examens, concours, Stages...

Besoin d'un logement Ponctuel ?

PENSEZ AUX RESIDENCES UNIVERSITAIRES !

MAISON DE L'ÉTUDIANT
UNIVERSITÉ DE LORRAINE - CAMPUS D'EPINAL

Plus d'infos : 03 29 64 14 40
maisondeletudiant-epinal.com

Hébergement ponctuel

Tout au long de l'année, si vous avez besoin d'un hébergement ponctuel dans le cadre d'exams, de concours, de stages ou de missions temporaires liées à la formation ou à l'enseignement, vous pouvez être hébergés au sein d'une résidence universitaire.

Tarifs :

	Mois	½ mois	Semaine	Nuit
Clair Matin, V1 et V2	262 €	150 €	110 €	30 €
Colombier	311 €	180 €	120 €	40 €

Comment réserver ?

Contactez par mail le service logement : info@etudiant-epinal.com

Les aides au Logement

APL / ALS

Bénéficiez d'une aide au logement attribuée par la Caisse d'Allocations Familiales :

- Aide personnalisée au logement (APL), si votre logement est conventionné.
- Allocation de Logement Sociale (ALS) dans les autres cas.

Plus d'infos

CAF DES VOSGES

30, Chemin de la Belle au Bois Dormant
88016 EPINAL Cedex 9
www.caf.fr

ATTENTION :

Lorsque toutes les conditions sont remplies, l'aide au logement est versée dès le mois suivant la demande (par exemple, si vous faites votre demande en septembre, vous aurez droit à l'aide au logement à partir du 1^{er} octobre et elle sera versée le 5 novembre). Aussi, dès l'entrée dans les lieux, ne tardez pas à faire votre demande.

Si vous choisissez de bénéficier d'une aide au logement à titre personnel, vos parents ne recevront plus d'allocations familiales en votre faveur. Avant de faire votre demande, nous vous conseillons d'estimer quelle est la situation la plus avantageuse pour votre famille. Les aides au logement étudiant ne sont pas imposables.

0 810 25 88 10 Service 0,06 € / min + prix appel

UNE SOLUTION DU GROUPE vyv

L'allié des étudiants au quotidien

**SANTÉ
LOGEMENT
ORIENTATION
ASSURANCES
VIE ÉTUDIANTE**

Suivez-nous sur @yvonn_mog

SCANNEZ-MOI !

POUR EN SAVOIR PLUS, yvon.eu

Les aides action logement®

Action Logement vous accompagne dans vos études et vous aide à vous loger

ActionLogement 

Avance Loca Pass®

Au moment de la signature du bail, votre futur(e) propriétaire peut exiger le versement d'un dépôt de garantie équivalent à un mois de loyer.

L'Avance LOCA-PASS® permet de financer immédiatement, à hauteur de 1 200 €, ce montant.

Vous remboursez ensuite, petit à petit, et sans payer d'intérêts, cette somme sur une durée maximale de 25 mois.

Vous pouvez consulter toutes les informations relatives à cette aide d'Action Logement sur : locapass.actionlogement.fr.

LE SAVIEZ-VOUS ?

Un crédit vous engage et doit être remboursé. Vérifiez vos capacités de remboursement avant de vous engager.

Garantie visale

Votre bailleur(se) est en droit de demander qu'une personne se porte garant pour se prémunir contre tout manquement à vos obligations de paiement.

Malheureusement, il n'est pas toujours facile de solliciter un proche pour endosser cette responsabilité.

Pas de panique. Action Logement se porte garant pour vous et couvre paiement de votre loyer et des charges locatives en cas de difficultés passagères.

Vous pouvez retrouver toutes les modalités et réaliser un test d'éligibilité à cette adresse : visale.fr

Aide mobili-jeune®

Vous êtes en formation en alternance, sous contrat d'apprentissage ou de professionnalisation, et vous avez moins de 30 ans ? Vous pouvez bénéficier d'une aide pour alléger la quittance de votre loyer.

Le montant accordé s'élève de 10 € à 100 € par mois et est versé chaque semestre durant votre année d'alternance en cours.

Vous pouvez consulter les conditions d'éligibilité en vous rendant sur : mobilijeune.actionlogement.fr ou alternant.actionlogement.fr.

Contact
ACTION LOGEMENT
23c, avenue Gambetta - 88000 Epinal
03 56 32 12 57
www.actionlogement.fr



**BASE
NATUR'O**

Épinal
la
belle image

**BOUÉE, CANOË,
KAYAK, RAFTING, SURF,
PADDLE, PÉDALO,
VÉLOS...**

Réservez votre moment !

Épinal Tourisme
☎ 03 29 37 87 71
✉ contact@base-naturo.fr

Base Natur'O, Port d'Épinal

COMMUNAUTÉ D'AGGLOMÉRATION
ÉPINAL

Épinal
tourisme

GESN

WWW.BASE-NATURO.FR



AIDES FINANCIERES



AIDES FINANCIERES

Bourse sur critères sociaux

La plupart des bourses et aides sont gérées par le CROUS (Centre Régional des Œuvres Universitaires et Scolaires)

Les conditions pour en bénéficier

- Les bourses sur critères sociaux sont destinées aux étudiants de moins de 28 ans au 1er septembre de l'année universitaire pour une première demande, poursuivant des études dans une formation initiale à temps plein habilitée à recevoir des boursiers nationaux.
- Les bourses sur critères sociaux sont versées en 10 mensualités de septembre à juin. Elles sont attribuées en fonction de trois critères :
 - les revenus du foyer fiscal ;
 - le nombre d'enfants à charge de la famille ;
 - l'éloignement du lieu d'études par rapport au domicile familial.

LE SAVIEZ-VOUS ?

Vous pouvez vérifier si vous avez droit à une bourse et calculer son montant grâce au simulateur sur www.crous-lorraine.fr rubrique « bourses ».

Faire une demande de bourse

Pour faire une demande de bourse sur critères sociaux, vous devez constituer un Dossier Social Étudiant (D.S.E*) sur www.messervices.etudiant.gouv.fr à partir du 15 janvier précédant la rentrée universitaire (c'est-à-dire avant même d'avoir passé les examens de fin d'année ou choisi sa future orientation).

Vous serez avisé de l'acceptation ou du rejet de votre demande par mail.

Si vous êtes boursier(ère), vous êtes tenu de vous présenter aux examens, et d'être assidu aux cours et aux travaux dirigés sous peine de suppression de votre bourse et/ou de devoir rembourser depuis votre absence.

LE SAVIEZ-VOUS ?

Le renouvellement n'étant pas automatique, il vous faudra constituer un dossier chaque année !

** Le D.S.E est un dossier unique permettant aux étudiants de demander une bourse sur critères sociaux et un logement en résidence universitaire ou seulement l'un des deux.*

Contact :
09 69 39 19 19
messervices.etudiant.gouv.fr



VITHOLIVROOM

ENVISAGEONS LES SOLUTIONS
PRINT ENSEMBLE

Virginie **TOURDIAT**
06 34 08 83 37

virginie.tourdiat@vitholivroom.com

**RESTAURANT ITALIEN PIZZERIA
EPINAL - JEUXEY**



Zone A. Salet
42, rue du Saut de Cerf
88000 JEUXEY
Tél. 03 29 29 76 75

LES DEAL ARTE
7€90
4 PLATS AU CHOIX

JOB ETUDIANT

à temps partiel
tout au long de l'année

Envoyez votre CV à epinal@delarte.fr



RESTAURATION



RESTAURATION

Pratique, rapide et économique, le resto'U est la solution restauration à portée de tous les étudiants.

Situés à proximité de vos lieux d'études, les resto'U proposent des repas complets (entrée, plat, dessert), équilibrés et variés.

Païement uniquement avec la carte IZLY

2 restaurants universitaires

vous accueillent tous les midis du lundi au vendredi.

**TARIF :
3,30 €**

Repas à 1 € pour les étudiants boursiers.



Resto'U La Louvière

9, rue de la Louvière - 88000 EPINAL
03 29 32 47 12

Ouverture à partir de 11h30.

Cafétéria de 11h à 14h (sandwiches, paninis, salades et formules)

Païement uniquement avec la carte IZLY



Resto'U Campus ENSTIB

27, rue Philippe-Seguin
03 29 29 74 42

Ouverture à partir de 11h30.

Possibilité de commander des pizzas le matin même avant 10h30.

Païement uniquement avec la carte IZLY



IZLY : le mode de paiement en restauration

Izly vous permet d'effectuer en toute Sécurité le paiement de vos repas. La carte CLE est rattachée à un compte en ligne IZLY. C'est ce compte en ligne qui sera débité lors de votre passage en Caisse au Resto'U sur présentation de votre carte étudiant. Création du compte IZLY dans les Resto'U.

C'est plus simple, plus rapide et plus sécurisé.



MANIFESTATIONS
CULTURELLES
ET ÉVÉNEMENTIELLES



VIE DU CAMPUS

VIE DU CAMPUS



Animations

L'Effet campus

Septembre et Octobre

La Maison de l'Étudiant et ses partenaires vous accueillent et facilitent votre intégration.

Des permanences administratives sont assurées dans les locaux de la Maison de l'Étudiant et tout un programme d'animations est concocté pour faire connaissance avec votre ville d'études.



TOURNOI MARIO KART

ENTREPRISES VS ETUDIANTS

3EME EDITION

9 ET 16 NOVEMBRE 2023
AUX CINÉS PALACE D'EPINAL

Grand Est MAISON DE L'ÉTUDIANT CINÉS PALACE UNIVERSITÉ DE LORRAINE



12 heures de l'Étudiant

Chaque année, La Maison de l'Étudiant organise **Les 12h de l'étudiant**.

Les étudiants des établissements d'enseignement supérieur s'affrontent sous forme de joutes sportives et ludiques ; l'occasion de clôturer l'année universitaire de façon conviviale, de souffler avant

les examens, faire connaître les différentes écoles et services à disposition.

Le matin, les participants découvrent différentes structures sportives spinaliennes, et l'après-midi les activités sont concentrées au Port où se déroulent la fameuse Course de radeaux et Les traditionnelles Fou- lées de l'Étudiant.

Cette manifestation contribue à l'animation de la vie estudiantine à Epinal et à la qualité de l'accueil des étudiants ; elle permet de faire découvrir la richesse des structures sportives de la Ville.



Label « Ici on aime les étudiants »

La Maison de l'Étudiant, avec ses partenaires, propose une véritable ouverture et éducation à la culture et au sport : tarifs préférentiels, visites de structures culturelles, ateliers, rencontres avec les artistes, les réalisateurs...

Des tarifs et programmes préférentiels sont proposés aux étudiants par les partenaires ayant reçu le label : patinoire, spinaparc, ASO, Young Caritas, Game Park, Cinés palace, les Larmes du rire, Floréal Musical, Café Jazz et Café Chanson, et les commerces : Des-sange, Anne Charlotte, reprovosges, Thil Chocolaterie, Trouble clic, Lamielle, Au chai des domaines, Peiffer, Le comptoir, Bureau Vallée, Vilair Scher, Thé-raform, Bijouterie Zimmermann, Optique Lafayette, Émotions cacao, Kneuss, Lm le shopping, Coup de foudre, Snack mignon, Brasserie du commerce, la Griffes d'or.

Plus d'infos tout au long de l'année sur



Engagez-vous dans la vie étudiante.

Listes des associations étudiantes

- Association des Juristes Spécialisés en Contrats Publics de la Faculté de Droit : president.ajscp@free.fr
- ALINEA de la Faculté de Droit : asso.alinea@gmail.com
- EOSINE Institut de Formation en Soins Infirmiers Epinal : eosine.ifsiepinal@gmail.com
- ENSTIB :
 - Bureau Des Etudiants : enstib-bde@asso.univ-lorraine.fr
 - Bureau Des Sports : enstib-bds@asso.univ-lorraine.fr
 - Bureau Des Arts : bdacenstib16@gmail.com
 - Avenir Bois : enstib.avenirbois@gmail.com
- Association RHYZOME de l'ESAL
- EVENTS IUT Technique de Commercialisation
- IUT Génie Industriel et Maintenance
- IUT Qualité Logistique Industrielle et Organisation
- AJTEC Lycée Notre Dame Saint Joseph
- Association Les Alternés du Lycée Notre-Dame Saint-Joseph
- Association des Etudiants du Lycée Pierre Mendès-France
- Association des Etudiants de la Faculté de Sport
- MC2 de la Faculté de Sciences
- Association des étudiants en classe préparatoire du lycée Claude Gellée
- ADEL du Lycée Louis Lapicque

- Association BTS AG du Lycée Louis Lapicque
- Association BTS MUC du Lycée Louis Lapicque
- Association BTS CG du Lycée Louis Lapicque
- Association BTS SP3S du Lycée Louis Lapicque
- Maître'S de l'Ecole Supérieure de Professorat
- Association des étudiants du Centre de Formation Rural de Gugnécourt



Cinéma

8 salles numériques et 3D

Sorties nationales et programmation Arts et essais.

Cinés PALACE
50, rue Saint-Michel
(entre la patinoire et
la Bibliothèque
multimédia)

 Cinés Palace Epinal

Retrouvez le programme ciné sur
www.sortirepinal.fr

ETUDIANTS
5€UROs**
40 LA SÉANCE DE
CINEMA
LA PLACE*
ACHETEE
À LA MAISON DE L'ÉTUDIANT

*VALABLE 1 AN. TOUTS LES FILMS. TOUTES LES SÉANCES (HORS SUPPLÉMENT 3D)

** au lieu de 9,50 € en tarif plein

CINÉS PALACE ÉPINAL
50 rue Saint-Michel - ÉPINAL (entre la BMI et la patinoire)

8 SALLES
DE 90 À 448 PLACES

Programmes et horaires:
www.sortirepinal.fr

  [cinespalace](https://www.facebook.com/cinespalace)



- Projection numérique laser
- Projection 3D
- Son numérique 7.1 et 5.1
- Écrans de 9m et 17m de base



OPÉRATIONS CINÉMA

TOUTE L'ANNÉE



4,70 EUROS
LA PLACE



Et si on sortait

Des espaces culturels

- Souris Verte
- La Plomberie
- Scène Vosges

Des musées

- Musée de l'image
- Musée Départemental d'Art Contemporain
- Musée du Chapitre

Tous les horaires et tarifs sur www.epinal.fr ou www.vosges.fr

Des festivals

- Rue et Cie
- Epinal Bouge l'Été
- Les Larmes du Rire
- La Fête des Images
- Les Imaginales

Toutes les infos sur www.epinal.fr



MAGNUM
la radio!
Epinal 94.6

UN MAGNUM DE Hits!



SOCIAL ET SANTÉ



SOCIAL ET SANTÉ

Santé U

Ecoute, conseils, informations, documentation

Un médecin et une infirmière assurent une permanence à la Maison de l'Étudiant.

- Actions d'éducation à la santé.
- Visites médicales OBLIGATOIRES à l'Université de Lorraine.
- Entretiens avec un médecin à la demande de l'étudiant pendant toute la durée de son cursus.
- Entretiens concernant l'équilibre alimentaire.
- Vaccinations : conseils et mise à jour.
- Consultations d'aide médico-psychologique : orientation vers un psychologue ou un psychiatre.
- Accueil et orientation des urgences.
- Soins infirmiers.
- Certificats médicaux.

Médecin : janine.ratsimihah@univ-lorraine.fr

Informations pour les étudiants porteurs d'un handicap

Afin d'étudier le plus rapidement possible votre situation, veuillez retourner directement la fiche confidentielle, insérée dans votre dossier d'inscription, destinée au médecin du service de santé Universitaire.

Plus d'infos sur : www.handiuniv.u-nancy.fr



Pensez à créer ou actualiser votre compte ameli pour les remboursements médicaux sur **www.ameli.fr**.

Munissez-vous de votre carte vitale et d'un R.I.B.

Social

Assistance sociale

Une assistante du service social du Crous assure une permanence à la Maison de l'Étudiant.

Son rôle est de conseiller, aider et secourir les étudiants en difficultés (financières, d'adaptation...)

Uniquement sur rendez vous.

social@crous-lorraine.fr



PANIER S DE LÉGUMES

TOUS LES MARDIS*



POUR NE PAS METTRE LA MAIN AU PORTE MONNAIE
METTEZ LA MAIN AU PANIER

* À venir chercher à la Maison de l'Étudiant les mardis à partir de 14h



☎ 03 29 64 14 40

✉ junior@maisonetudiant.fr

📷 [maisondeleudiant](https://www.instagram.com/maisondeleudiant)

MAISON DE L'ÉTUDIANT
ASSOCIATION DE GESTION DES SERVICES UNIVERSITAIRES D'EPINAL

Jardins de Cocagne
de Than-les-Vosges 



INTERNATIONAL



INTERNATIONAL

Accueil des étudiants internationaux

La Maison de l'Étudiant a pour mission de faciliter les diverses formalités lors de l'arrivée en France. Elle offre un accompagnement personnalisé : recherche d'un logement, aide pour les démarches administratives (constitution de dossiers divers, obtention des papiers nécessaires à la demande du titre de séjour...) et faciliter l'intégration.

Inscription à l'université

Elle se passe dans les mêmes conditions que pour les étudiants français.

Bourses

- les bourses distribuées par un gouvernement : consulter l'organisme d'État chargé des bourses.
- les bourses allouées par le gouvernement français : consulter le Service Culturel et de Coopération de l'Ambassade de France du pays.

Consulter l'annuaire des programmes de bourses établi par Campus France pour connaître l'ensemble des bourses.

www.campusfrance.org

Travail

Les étudiants étrangers peuvent se faire embaucher sur simple présentation de la carte de séjour ou du visa en cours de validité. L'activité professionnelle doit être

exercée à titre accessoire aux études, dans la limite d'une durée annuelle de travail de 964 heures. L'embauche d'un étudiant étranger ne peut intervenir qu'après déclaration de l'employeur auprès de la préfecture qui a accordé le titre de séjour à l'étudiant.

LE SAVIEZ-VOUS ?

La Maison de l'Étudiant propose un accueil, des manifestations et actions spécifiques pour les étudiants internationaux.

> Chaque année, près d'une centaine d'étudiants internationaux sont inscrits dans les établissements d'enseignement supérieur d'Epinal. Ils viennent d'Europe, d'Asie, d'Amérique du Nord et du Sud, d'Afrique du sud, Sub-saharienne, du Maghreb... Un déjeuner un dimanche organisé par la Maison de l'Étudiant permet à ces étudiants d'être accueillis dans la ville où ils vont vivre et étudier pendant tout leur cursus. L'échange permet de partager de dialoguer, d'échanger, de découvrir une autre culture et d'autres traditions.

MAISON DE L'ÉTUDIANT

UN ÉTUDIANT DU MONDE
UNE FAMILLE D'ICI

UN DÉJEUNER
DIMANCHE

8 ET 15 OCTOBRE

CONTACTEZ LA MAISON DE L'ÉTUDIANT AU : 03-29 64 14 40 OU PAR MAIL INF@ETUDIANT-EPINAL.COM



BIBLIOTHÈQUES



Bibliothèque multimédia intercommunale

Vous ne connaissez pas la bmi ?
N'hésitez pas à emprunter un(e) bibliothécaire !

Retrouvez la bmi sur les réseaux sociaux :



- Réviser dans un bureau individuel ou dans une salle de travail en groupe
- Visiter la « Salle des boiseries » et découvrir les collections patrimoniales tous les mercredis et samedi après-midi, sur demande
- Assister à un atelier wikipédia, une conférence, un concert, un tournoi de jeux vidéo...

Consultez l'agenda culturel complet sur : www.bmi.agglo-epinal.fr

À la bmi, vous pouvez gratuitement :

- Visionner un film seul(e) ou à deux parmi nos 11 000 DVD
- Ecouter de la musique parmi nos 17 000 CD
- Feuilletter nos revues parmi 250 abonnements
- Lire un roman, une bande dessinée, un manga... : plus de 100 000 livres sont à votre disposition
- Surfer sur internet ou rédiger un CV sur un de nos 60 postes informatiques

NOUVEAU !
L'abonnement est gratuit pour
tous les étudiant(e)s !

Avec l'abonnement au réseau bmi, vous pouvez :

- Emprunter chez vous 12 documents (livres, journaux, magazines, cd et dvd) pour une durée de 3 semaines, dans toutes les biblio-

thèques et médiathèques intercommunales (Epinal, Capavenir Vosges, Golbey et Deyvillers)

L'abonnement est valable pour une année de date à date.

48, rue Saint-Michel
88025 Epinal Cedex
03 29 39 98 20
contact@bmi.agglo-epinal.fr
bmi.agglo-epinal.fr
Facebook : bmiepinai

Horaires d'ouverture

(du 01/09/ au 30/06)

Mardi - Jeudi - Vendredi : 13h - 18h30

Mercredi - Samedi : 10h - 18h30

Dimanche : 14h - 18h

Centres de Ressources et de Documentation

Accessibles à tous les étudiants inscrits dans l'enseignement supérieur à Epinal. Consultation sur place ; contacter les secrétariats pour les heures d'ouvertures.

ENSTIB

27, rue Philippe-Seguin - 03 29 29 61 00
ddoc-buenstib-contact@univ-lorraine.fr

IUT Hubert Curien

7, rue des Fusillés-de-la-Résistance
03 54 50 48 08

Faculté des Sciences

2, avenue Pierre-Blanc - 03 29 29 61 50

Faculté du Sport

Rue Charles Perrault - 03 29 29 61 60

Lycée Pierre Mendès-France

2, rue du Haut-des-Etages - 03 29 81 21 81

École Supérieure d'Art de Lorraine

15, rue des Jardiniers - 03 29 68 50 66

Centre Départemental de Documentation Pédagogique des Vosges

2, rue de Nancy - 03 72 34 60 79

Faculté de droit

2, rue de la Maix - 03 54 50 45 72

CFA Pôle des Métiers

16 avenue Dutac - 03 29 69 21 88

Ecole Négoventis

7, rue Claude Gelée - 03 29 35 79 08

Institut de Formation en Soins Infirmiers

3 avenue Robert Schuman - 03 29 68 74 01

Lycée Louis Lapicque

Rue Nicolas Bellot - 03 29 82 47 42

Institut National Supérieur du Professorat et de l'Éducation (INSPE)

Rue Charles Perrault - 03 29 34 40 22

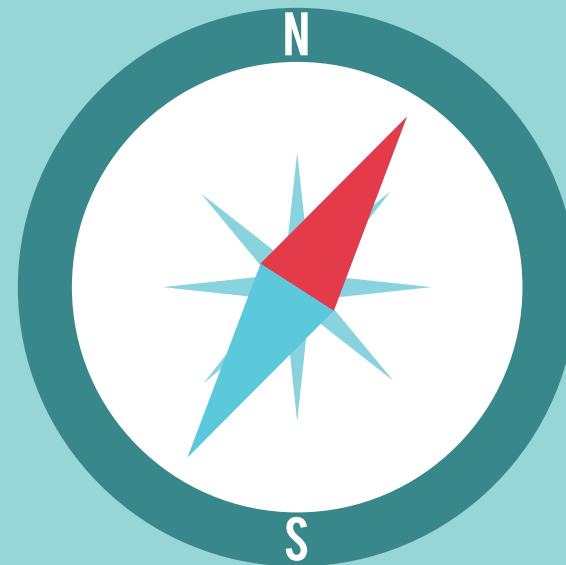


LA MAISON DE L'ÉTUDIANT
EST SUR INSTAGRAM



MAISON DE L'ÉTIUDIANT EPINAL

Pour retrouver toutes les
informations utiles



ORIENTATION



ORIENTATION

centre d'information
et d'orientation
Epinal



Centre d'Information et d'Orientation - CIO

Une solution à votre orientation ?

Le Centre d'Information et d'Orientation est un service public et gratuit de l'Éducation nationale.

Il vous reçoit et vous accompagne dans la construction d'un projet d'études ou professionnel.

Le personnel du CIO vous accueille sur rendez-vous de préférence, pour :

- un renseignement ou un entretien d'orientation,
- un entretien conseil avec un Psychologue de l'Éducation nationale, spécialité éducation, développement et conseil en orientation scolaire et professionnelle.

www4.ac-nancy-metz.fr/cio-epinal

SOIP

Service d'Orientation et d'Insertion Professionnel

30 personnes sont au service des étudiants (et des lycéens et salariés) sur les campus de l'Université de Lorraine.

De nombreuses actions sont organisées dans le cadre de la liaison secondaire-supérieur afin de découvrir l'offre de formation de l'université de Lorraine, ses campus et la vie étudiante.

Si vous êtes étudiant, en recherche d'emploi, le SOIP peut proposer un accompagnement dans l'élaboration d'un projet de formation, de réorientation, de reprise d'études, de VAE, de projet professionnel.

Université de Lorraine
www.univ-lorraeffetive.fr

IMAGINE FACILITE VOS RETOURS DE SOIRÉE

Le vendredi et le samedi,
rentrez **gratuitement**

& **en toute sécurité !**

à 22h, 22h30 et 23h

NAVETTE
de SOIRÉE



Imagine
Lignes de ville

COMMUNAUTÉ
D'AGGLOMÉRATION
EPINAL

Epinal
la
belle image

ET SI ON BOUGEAIT



Service Universitaire des Activités Physiques et Sportives (SUAPS)

Le SUAPS propose une pratique sportive sans compétition : initiation, découverte, loisir, perfectionnement (pour les plus motivés), présence facultative de semaine en semaine. Des activités ponctuelles sont également proposées : raquettes à neige, skating, via ferrata, cerf-volant...

Comment obtenir le sticker SUAPS

La cotisation du SUAPS est prise en compte dans la contribution de la vie étudiante et du campus



<https://sport.univ-lorraine.fr/>

ET SI ON BOUGEAIT



Activités hebdomadaires

Lundi 18h à 20h*

Gymnase St Exupéry
> Escalade et Badminton

Mercredi 18h à 20h*

Gymnase St Exupéry
> Badminton

Pendant les heures d'été à la Carrière Collot-Philippe Mengin / pendant les heures d'hiver au gymnase St Exupéry.
> Escalade

Jeudi 18h à 20h*

Gymnase St Exupéry
> Volley et Basket

**horaires précisés et confirmés sur les réseaux dès la rentrée*





Le sport à Epinal

Il y a près de 50 équipements sportifs, 12 gymnases, 17 courts de tennis, un stand de tir, un boulo-drome couvert, une patinoire de glace naturelle, une piscine olympique, une carrière de grès transformée au cœur de la ville en parcours d'escalade multi-niveaux, un canal de la Moselle en pleine ville aménagé en un performant parcours de canoë-kayak cadre de compétitions nationales, Natur'O bassin d'eaux vives, un golf de 18 trous, une halle des sports et une halle de gymnastique, un skatepark, un terrain d'aventures...

C'est aussi 1400 km de pistes VTT au cœur de la forêt, des pistes de randonnées, des parcours hippiques.

A quelques kilomètres ce sont des pistes de ski de descente et de fond. Sur le lac de Bouzey, on peut pratiquer la voile et autres sports nautiques. Epinal compte près de 100 associations ou clubs sportifs avec près de 80 disciplines. Il y en a forcément une pour vous !

Plus d'infos sur www.epinal.fr ou www.agglo-epinal.fr





**MAURICE
LE MEILLEUR
AMI DES
ÉTUDIANTS !**



maisondeletudiant-epinal.com

Nos coups de cœur

SpinaParc

Parcours acrobatique dans les arbres situé à la « 40 Semaine » sur une ancienne carrière de grès, doté d'une falaise. Ce parc qui s'étend sur 5 ha propose l'aventure dans les arbres à quelques minutes du centre : falaise de 200 m sur 25 m de haut, 130 agrès, 2,5 km de parcours, 3 parcs, tyroliennes.

Tarif étudiant.

Rue de la 40 semaine
spinaparc@epinal.fr
03 29 82 03 67

Piscine Olympique Roger Goujon

Bassin olympique de 50 m et deux saunas.
Bonnet de bain obligatoire – short interdit.

Tarif étudiant.

25, rue Alphonse Lamartine
03 29 31 46 65 ou 03 29 31 46 72
Plus d'infos sur www.agglo-epinal.fr

Golf

Golf accessible à tous d'une superficie de 45 hectares avec : 1 parcours de 18 trous de 5400 m², 1 practice avec 40 postes, 2 putting green de 9 trous, 1 green d'approche, 1 parcours école de 5 trous, 1 club House, 1 restaurant, 1 pro Shop

Tarif étudiant.

Rue Philippe-Séguin
03 29 31 37 52
Plus d'infos sur www.golf-epinal.fr

Patinoire

Surface de glace de 60 x 30 mètres, accueil de 2 500 personnes dans les gradins. La patinoire est ouverte en séances publiques de septembre à juin.

Il est possible de patiner sur les hits du moment le mercredi et le samedi de 14h30 à 17h et en nocturne le mercredi, vendredi et samedi.



Une soirée étudiante par mois

Tarif étudiant.

2, Fbg de Poissompré
03 29 68 50 52
Plus d'infos sur www.agglo-epinal.fr

Natur'O

Située au port d'Épinal, sur les rives de la Moselle et du Canal des Vosges, la Base Natur'O propose de nombreuses activités entre amis ou en solo. Canoë-kayak, rafting, paddle, bateau électrique, vélo... De quoi se divertir en pleine ville.

Av. de la République.
03 29 37 87 71
www.agglo-epinal.fr/

Le Pass communautaire

Cette carte est délivrée gratuitement aux étudiants domiciliés dans la Communauté d'Agglomération d'Épinal (y compris en résidence universitaire).

Elle permet de bénéficier de tarifs préférentiels pour accéder aux divers équipements.

Venez la chercher à la Maison de l'Étudiant sur présentation d'une photo, d'une pièce d'identité et d'un justificatif de domicile (taxe d'habitation, taxe foncière, bail pour les nouveaux arrivants).



Visitez les
résidences
universitaires !

PORTES

DANS LES ÉTABLISSEMENTS D'ENSEIGNEMENT SUPÉRIEUR

OUVERTES

SAMEDI 17 FÉVRIER 2024

Le Colombier
Faubourg d'Ambrail

Clair Matin
Rue du Clair Matin

Voivre 1 et 2
Chemin de Cendrillon

ET AUSSI À LA MAISON DE L'ÉTUDIANT

tous les horaires sur facebook
Maison de l'Étudiant Epinal



e-pôle.sup

MAISON DE L'ÉTUDIANT
ASSOCIATION DE GESTION DES SERVICES UNIVERSITAIRES D'ÉPINAL



SOYEZ ÉCO-ÉTUDIANT



SOYEZ UN ÉCO-ÉTUDIANT

TRIEZ

SICOVAD : 1,2,3 trie !

Le SICOVAD (Syndicat Intercommunal de Collecte et de Valorisation des Déchets ménagers) a pour objet l'enlèvement et le traitement des déchets ménagers et assimilés.

Sur www.sicovad.fr ou en appelant au n° vert 0 800 109 701, vous pourrez :

- connaître les jours et heures de passage des camions de collecte,
- savoir quels sont les déchets recyclables à mettre dans votre bac ou sac jaune,
- découvrir tous les gestes pour réduire vos déchets,
- vous informer sur les horaires d'ouverture des douze déchetteries gérées par le SICOVAD.

Le SICOVAD organise également des ateliers dans les résidences universitaires :


- anti-gaspillage,
- fabrication de cosmétiques ...

Plus d'infos :

4, allée Saint Arnould
www.sicovad.fr - 03 29 31 33 75

Du lundi au vendredi
8h30-12h30 / 14h-17h

contact@sicovad.fr

 [sicovad](https://www.facebook.com/sicovad)



TRI, COMPOST, DÉCHÈTERIES ...
BESOIN D'UNE INFO ?
**TÉLÉCHARGE
L'APPLI !**

www.sicovad.fr   

SE DÉPLACER

Réseau urbain imagine

Boutique Imagine
1 et 3 rue des Noires Halles
88000 Epinal
0810 812 555
www.imaginelebus.com
Lundi au vendredi
de 9h à 12h et 14h à 18h.
Pass Jeunes mensuel (-25 ans) :
14,90 €
Pass Jeunes annuel (-25 ans) : 131 €

VAE Vilvolt

Le vélo électrique en libre-service
dans votre agglomération.



Application
à télécharger
via ce QR Code

Navette centre-ville

La navette, c'est rapide !
Fonctionne tous les jours du lundi
au samedi.
Fréquence toutes les 10 minutes.
Du lundi* au samedi de 8h45 à
12h20 / 13h15 à 19h20
*Pas de navette le lundi matin

Navette de soirée et infos : pour
vos retours de soirée le vendredi et
le samedi, navette gratuite à 22h,
22h30 et 23h.

Plus d'infos sur <https://www.imaginelebus.com/173-Navette-Soiree.html>

**EUROPA-PARK, RULANTICA,
MARCHÉS DE NOËL...**

Des sorties et voyages
en famille ou entre amis !

WWW.MARCOT.FR
ZAC de la Cobrelle
88150 CHAVFI OT

Facebook icon | Instagram icon | @Voyages_Marcot

Marcot
Voyages

SALON POST BAC ÉPINAL

*Bien choisir
c'est réussir !*

ENTRÉE GRATUITE

**MAR. 14
NOV. 14**

Centre des Congrès
salle Tambour Major
10H-17H

UNIVERSITÉ - FAC | IUT
PRÉPAS | BTS | ÉCOLES

ESPACES

- **Orientation**
avec le CIO et le DFOIP
Centre National de Formation de l'Orientation des
Majeurs, Centre National de l'Orientation de l'Enseignement
- **Vie étudiante**
avec la Maison de l'Étudiant



contact : Maison de l'Étudiant - 03 29 64 14 40 - info@etudiant-epinal.com



NUMÉROS UTILES

SAMU	15
POMPIERS	18
POLICE	17
URGENCES	0820 33 20 20
PHARMACIE DE GARDE	03 29 69 17 17

Santé

Centre Hospitalier Emile Durkheim
3, av. Robert-Schumann - 03 29 68 70 00
www.ch-emile-durkheim.fr

Polyclinique "La Ligne Bleue"
9, Av. du Rose-Poirier - 03 29 68 60 60
www.epinal-sante.com/lignebleue

Centre de Santé Dentaire de la Mutualité
16, quai Colonel-Renard - 03 29 82 20 93
www.utml.fr

Aides Sud Lorraine (Relais Vosges)
3, rue du Chapitre - 03 29 35 68 73
www.toutnancy.com/aides

Planning Familial
Centre Hospitalier Emile Durkheim
3, avenue Robert-Schumann - 03 29 68 71 08
www.ch-emile-durkheim.fr

Psychothérapie
Centre Médico-psychologique
18, rue de la Préfecture - 03 29 64 11 88

Drogue prévention
Association Accueil Ecoute
10, rue François-de-Neufchâteau
03 29 31 20 02

La Croisée
33, rue Thiers - 03 29 35 62 02
www.avsea88.com

Secourisme
L'association Départementale de Protection Civile des Vosges (A.D.P.C.88) propose une formation de Prévention et Secours Civiques niveau 1 en dix heures.

Maison des Associations
6, quartier de la Magdeleine - 03 29 64 24 89
www.adcp88.fr

Etablissement Français du Sang
11, rue Aristide Briand - 03 29 82 27 83
www.efs-sante.fr

Administrations

Mairie d'Epinal
9, Rue du Général-Leclerc - 03 29 68 50 00
www.epinal.fr
mairie@epinal.fr

Communauté d'Agglomération d'Epinal
1 avenue Dutac - 03 29 37 54 60
www.agglo-epinal.fr

Préfecture des Vosges
Place Maréchal Foch - 03 29 69 88 88
www.vosges.gouv.fr

Caisse d'Allocations Familiales
30, Chemin de la Belle-au -Bois-Dormant
08 10 25 88 10
www.caf.fr

Conseil Départemental
8, rue de la Préfecture - 03 29 29 88 88
www.vosges.fr

Le Guide de l'Étudiant 2022- 2023
est édité par l'Association de Gestion
des Services Universitaires
Espace Louvière - 88000 EPINAL
Tél. 03 29 64 14 40

Crédit photo : Communauté d'Agglomération
d'Epinal / AGSU / Recto Verso / Ville d'Epinal /
Magali Halvick / Visuel création / GB Factory /
ENSTIB / Mathieu Rousseau / Thierry Bisson /
Flor Bignon / J.F. Hamard

Conception Graphique : Bénédicte Meyer -
Céline Bento / Recto Verso 03 29 69 61 61

Impression : Socosprint -
route d'Archettes - 88000 EPINAL

Achévé d'imprimer en août 2023
en 3 000 exemplaires

Dépôt légal numéro 15082020

Distribué gratuitement

